

### SPECIFICHE GENERALI

<b>Modello fusto</b>	PolyKeg PRO
<b>Volume nominale</b>	12 L   406 oz. - 16 L   541 oz. - 20 L   676 oz. - 24 L   811 oz. - 30 L   1014 oz
<b>Valvola</b>	A - S - G - D - M - K (According to DIN 32677)
<b>Riempimento</b>	Testa in giù – testa in su
<b>Trasporto e stoccaggio</b>	Impilabile
<b>PRV</b>	Valvola Rilascio Pressione
<b>Colore bottiglia</b>	Argento, trasparente
<b>Colore maniglia</b>	Nero
<b>Colore base</b>	Nero

### SPECIFICHE DEI MATERIALI

<b>Bottiglia argento</b>	Polietilene tereftalato
<b>Bottiglia trasparente</b>	Polietilene tereftalato
<b>Valvola</b>	Altre plastiche
<b>Kit sacca</b>	Alluminio, Polietilene, Nylon
<b>Maniglia</b>	Polipropilene Riciclato
<b>Base</b>	Polipropilene Riciclato

### CONTATTO ALIMENTARE

- Regolamento EU-EC-UM
- Food and Drug Administration (FDA) Title 21 Code of Federal Regulations

### CERTIFICAZIONI AZIENDALI

- BRC Standard Globale per imballaggio e materiali di imballaggio - Versione 6: agosto 2019
- UNI EN ISO 9001:2015
- UNI EN 14001:2015
- UNI ISO 45001:2018

### INFORMAZIONI AGGIUNTIVE

- Dichiarazione di conformità N° 1A
- MI01 – Manuale d'uso PolyKeg PRO

## CONDIZIONI

	VALORE	NOTE
Pressione interna del fusto	>1,0 bar N <sub>2</sub>	T= 20°C
Sacca	Flussata con CO <sub>2</sub> e pronta per essere riempita.	
O <sub>2</sub> assorbito durante il riempimento	< 1 ppb	Dovuto al fusto

## DIMENSIONI

	VALORE						NOTE	
Volume nominale	12 L 406 oz.	16 L 541 oz.	20 L 676 oz.	24 L 811 oz.	30 L 1014 oz.		P = 0 bar T = 20°C	
Volume totale	12,3 L 416 oz.	16,3 L 551 oz.	20,3 L 686 oz.	24,3 L 822 oz.	30,3 L 1025 oz.	± 1%		
Diametro	246,5 mm 9,70"		272,5 mm 10,72"	307,5 mm 12,10"	± 1%			
Contenuto residuo	≈ 100 ml							± 1%
Altezza	393 mm 15,47"	481 mm 18,93"	569 mm 22,40"	566 mm 22,28"	566 mm 22,28"	± 1%		
Peso	1,15 kg	1,24 kg	1,33 kg	1,44 kg	1,65 kg	± 2,5%		

## SPECIFICHE FISICHE-MECCANICHE

	VALORE	NOTE
PRV	5,5 bar ± 1 bar	0°C ≤ T ≤ 40°C
Massima pressione di esercizio	3,5 bar	
Snervamento	P ≥ 7 bar	
Scoppio	P ≥ 8 bar	
Distacco valvola	> 30 bar	
Test di caduta	No burst	0°C ≤ T ≤ 40°C P = 2bar H = 2m Fusto pieno
Carico assiale	75 kg (@0 bar)	0°C ≤ T ≤ 40°C Distribuito in maniera uniforme sul top del fusto
	125 kg (@1.5 bar)	
	175 kg (@2.5 bar)	

## SHELF LIFE BARRIERA GAS E LUCE

	VALORE			NOTE
Riempire prima di	24 mesi dalla data di produzione			0°C ≤ T ≤ 40°C
Shelf life prodotto	12 mesi			Dipende dal tipo di prodotto, dal contenuto di CO <sub>2</sub> nel prodotto, dalla temperatura e dalle condizioni di trasporto e stoccaggio
O <sub>2</sub> assorbito a fine shelf life	6 MESI <5 ppb	9 MESI <7 ppb	12 MESI <10 ppb	T=20°C, 50% rh
Perdita CO <sub>2</sub> a fine shelf life	6 MESI <2,5%	9 MESI <3,5%	12 MESI <4,5%	Dipende dal tipo di prodotto, dal contenuto di CO <sub>2</sub> nel prodotto, dalla temperatura e dalle condizioni di trasporto e stoccaggio
Trasmittanza (DIN 5033 part 3)	0			350 ≤ nm ≤ 500

# SCHEDA MATERIALI E SIMBOLOGIA FUSTI POLYKEG PRO

Di seguito sono indicati la simbologia ed i materiali utilizzati secondo i requisiti definiti dalla Direttiva 94/62/CE (art.8) ss.mm.ii. e sulla base della Decisione della Comunità Europea 97/129/CE ss.mm.ii.

## 1. POLYKEG PRO CON SACCA

Descrizione	Materiale	Classificazione 129/97/CE	Simbologia	Raccolta differenziata*
1 Sigillo	Polipropilene	PP 5		Plastica
2 Valvola	Altro materiale plastico	Altro 7		Plastica
3 Maniglia	Polipropilene riciclato (R-PP)	PP 5		Plastica
4 Kit Sacca: Sacca + adattatore	Alluminio Polietilene Nylon	C/LDPE 90		Plastica
Tubo + terminale	Polipropilene	PP 5		
5 Bottiglia	Poli(etilene)tereftalato	PET 1		Plastica
6 Etichetta	Polipropilene	PP 5		Plastica
7 Base	Polipropilene riciclato (R-PP)	PP 5		Plastica

\*Verifica le disposizioni del tuo comune.





**Polykeg S.r.l.**

Via Leonardo da Vinci 5/9  
24064 Grumello del Monte (BG) Italy  
Tel +39 035 4522245 – Fax +39 035 4522914  
[www.polykeg.com](http://www.polykeg.com) - [info@polykeg.it](mailto:info@polykeg.it)

*Dichiarazione di conformità N° IA*

**DICHIARAZIONE DI CONFORMITA' DEI MATERIALI E DEGLI OGGETTI DESTINATI A VENIRE A CONTATTO  
CON PRODOTTI ALIMENTARI**

1. La presente dichiarazione si applica ai prodotti:

**Fusti monouso in materiale plastico con SACCA appartenenti ai modelli  
PREMIUM, SMART, PRO della capacità fino a 30 litri  
con valvole A, S, D, G, M, K**

**UNIONE EUROPEA**

2. Con il presente documento si dichiara che i prodotti forniti per il contatto prolungato, ~~fine~~ a temperatura ambiente o a una temperatura inferiore per i seguenti alimenti:

01.01 – Bevande non alcoliche o bevande con gradazione alcolica inferiore a 6% vol

- A. Bevande non filtrate: acque, sidri, succhi filtrati di frutta o di ortaggi semplici o concentrati, nettari di frutta, limonate, sciroppi, bitter, infusi vegetali, caffè, tè, birre, bevande analcoliche, energetiche e simili, acqua aromatizzata, estratto di caffè liquido
- B. Bevande torbide: succhi, cremogenati e bevande analcoliche contenenti polpa di frutta, mosti contenenti polpa di frutta, cioccolato liquido

01.02 – Bevande con gradazione alcolica compresa tra 6% vol e 20% vol

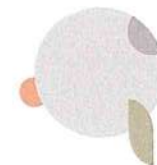
**sono conformi**

alla seguente legislazione comunitaria:

- Regolamento (CE) N.1935/04 e successivi aggiornamenti, in particolare articolo 3, articolo 11, paragrafo 5, articolo 15 e articolo 17
- Regolamento (CE) N.1895/05 sui derivati epossidici e successivi aggiornamenti
- Regolamento (EU) N.10/2011 e successivi aggiornamenti
- Norma EN 602 relativa alla composizione chimica dell'alluminio e fogli di alluminio per l'utilizzo all'interno di articoli destinati al contatto con alimenti

ed alla seguente legislazione italiana:

- Decreto Ministeriale 21/3/73 e successivi aggiornamenti e modifiche
- DPR 777/82 e successivi aggiornamenti e modifiche
- DM 18 aprile 2007 n. 76



**Polykeg S.r.l.**

Via Leonardo da Vinci 5/9  
24064 Grumello del Monte (BG) Italy  
Tel +39 035 4522245 – Fax +39 035 4522914  
[www.polykeg.com](http://www.polykeg.com) - [info@polykeg.it](mailto:info@polykeg.it)

3. I prodotti destinati al contatto diretto e indiretto con gli alimenti citati al punto 1 sono fabbricati con diversi componenti, costituiti dalle materie prime riportate nella tabella seguente:

Componente	Materia prima
Sacca	OPA/ALU/OPA/PE (lato a contatto con alimento)
	LLDPE/ALU/adesivo/OPA/LLDPE (lato a contatto con alimento)
Valvola	Poliossimetilene copolimero (POM), Polipropilene (PP), Stirene-etilen-butilene copolimero (SEBS/TPE), Polifenilsulfone (PPSU) e Copolimero Polifenilenetere/Polistirene (PPE/PS)
Kit tubo pescante con adattatore e terminale per sacca	Polietilene a bassa densità (PE), Polipropilene (PP)

4. Le materie prime dei vari componenti contengono sostanze sottoposte a restrizioni nelle legislazioni citate. Le sostanze sottoposte a restrizione specifica sono riportate nell'*Allegato 1* messo a disposizione su specifica richiesta, dietro firma accordo di riservatezza.
5. Il limite di migrazione globale, unitamente alle restrizioni specifiche delle sostanze riportate nell'*Allegato 1*, le ammine aromatiche primarie, i metalli e coloranti sono rispettati nelle condizioni d'uso menzionate al punto 2 della dichiarazione.

**Condizioni di prova per le migrazioni globali:**

Simulante	Tempo e temperatura
B: Acido acetico 3% v/v	10 giorni a 60°C
C: Etanolo al 20% v/v	10 giorni a 60°C
D1: Etanolo al 50% v/v	10 giorni a 60°C

Il rapporto tra la superficie di contatto dei vari componenti ed il volume utilizzato per determinare la conformità degli stessi va da 1 a 2 cm<sup>2</sup>/ cm<sup>3</sup>.

6. Nel prodotto non è presente Bisfenolo A e non è prevista l'aggiunta di tale sostanza nel processo produttivo. Tale affermazione è supportata da test analitici condotti a seguito dell'entrata in vigore del Reg. UE 2018/213.





**Polykeg S.r.l.**

Via Leonardo da Vinci 5/9  
24064 Grumello del Monte (BG) Italy  
Tel +39 035 4522245 – Fax +39 035 4522914  
[www.polykeg.com](http://www.polykeg.com) - [info@polykeg.it](mailto:info@polykeg.it)

7. Nei materiali dei vari componenti sono presenti sostanze regolate dal Reg. (CE) N.1333/2008 e dal Reg. (CE) N.1334/2008 (sostanze chiamate anche additivi “dual use”). Secondo dati sperimentali e/o calcoli teorici tali sostanze sono conformi a quanto disposto dall’art.11 comma 3, lettere a, b del Reg. (EU) N.10/2011 e successive modifiche, e dal DM 21 Marzo 1973.  
Le sostanze “dual use” sono riportate nell’*Allegato 1*.  
L’utente del materiale destinato al contatto con gli alimenti ha la responsabilità di comunicare alla società scrivente eventuali restrizioni in ragione delle caratteristiche compositive (presenza di additivi e aromi) del prodotto alimentare da confezionare.
8. A supporto di quanto sopra indicato, l’azienda dichiara di avere a disposizione dell’Autorità competente:
- rapporti di prova effettuati sul prodotto finito e
  - altra documentazione a supporto prevista ai sensi del Regolamento CE 1831/2003, art. 16, comma 1.
  - Per il rispetto dei limiti di migrazione specifica si utilizza l’approccio di screening “Sostituti di simulanti alimentari” come riportato nel paragrafo 2.2.4 dell’allegato V del reg. 10/2011/UE.  
La conformità è stata verificata assumendo che 1 kg di alimento venga in contatto con 6 dm<sup>2</sup> di prodotto.
9. PolyKeg S.r.l. applica le Buone Norme di Fabbricazione ed un Sistema di Assicurazione Qualità come previsto dal Regolamento 2023/2006/CE “Buone pratiche di fabbricazione dei materiali e degli oggetti destinati a venire a contatto con gli alimenti”.

**USA**

10. Con la presente si dichiara che il prodotto riportato al paragrafo 1 della presente dichiarazione fornito da PolyKeg S.r.l. è idoneo al contatto con gli alimenti e ai requisiti della legislazione americana, Food and Drug Administration (FDA). I prodotti possono essere utilizzati in modo sicuro durante la lavorazione, la manipolazione ed il confezionamento di alimenti in conformità con il regolamento sopraindicato.
11. Il prodotto sulla base delle dichiarazioni rilasciate dai fornitori delle materie prime ed in base ad analisi condotte sulle tipologie di materiali, è conforme agli standard di seguito elencati.  
Food and Drug Administration (FDA) Titolo 21 Code of Federal Regulations:
- FDA 21CFR 177.1520 (polimeri olefinici - PP and PE)
  - FDA 21CFR 177. 1500 (resine poliammidiche)
  - FDA 21CFR 177. 2470 (Poliossimetilene copolimero)
  - FDA 21CFR 177. 1655 (resine polisulfone)
  - FDA 21CFR 177.1810 (polimeri a blocco di stirene)
  - FDA 21CFR 177.2460 (Resine di ossido di poli(2,6-dimetil-1,4-fenilene)
  - FDA 21CFR 177.1640 (Polistirene)



**Polykeg S.r.l.**  
 Via Leonardo da Vinci 5/9  
 24064 Grumello del Monte (BG) Italy  
 Tel +39 035 4522245 – Fax +39 035 4522914  
[www.polykeg.com](http://www.polykeg.com) - [info@polykeg.it](mailto:info@polykeg.it)

- Generally Recognized as Safe (GRAS) regulation (§182-186), GRAS notice, or a selfdetermination of GRAS through scientific review

Per la sacca con stratigrafia PE/adesivo/OPA/adesivo/ALU/adesivo/OPA:

Strato	Standard
Film in PE (lato a contatto con alimento)	FDA 21CFR §§177. 1520(b), (c)2.1, (c)3.1a - Polimeri olefinici FDA 21CFR § 178.2010 – Antiossidanti/stabilizzanti per polimeri FDA 21CFR § 170.189 – Additivi alimentari
Adesivo	FDA 21CFR § 175.105 – Adesivi - composizione conforme
Film in OPA	FDA 21CFR §§177.1500 – Resine di nylon
Adesivo	FDA 21CFR § 175.105 – Adesivi - composizione conforme
Film in ALU	sebbene non sia elencato in alcuna monografia specifica, il foglio di alluminio è generalmente riconosciuto come sicuro (GRAS); gli olii impiegati nei suoi processi produttivi sono conformi a § 178.3910
Adesivo	FDA 21CFR § 175.105 – Adesivi - composizione conforme
Film in OPA (lato esterno)	FDA 21CFR §§177.1500 – Resine di nylon

Per la sacca con stratigrafia LLDPE/ALU/adesivo/OPA/LLDPE:

Strato	Standard
Film in LDPE (lato a contatto con alimento)	FDA 21CFR § 177.1520 (polimeri olefinici - PE) FDA 21CFR § 178.2010 – Antiossidanti/stabilizzanti per polimeri FDA 21CFR § 177.1350 - Copolimeri etilene-vinil acetato FDA 21CFR § 178.3860 - coadiuvanti, ausiliari di produzione, e sanificanti (Agenti distaccanti)
Film in ALU	sebbene non sia elencato in alcuna monografia specifica, il foglio di alluminio è generalmente riconosciuto come sicuro (GRAS); gli olii impiegati nei suoi processi produttivi sono conformi a § 178.3910
Adesivo	FDA 21CFR § 175.105 – Adesivi - composizione conforme
Film in OPA	FDA 21CFR §§177.1500 – Resine di nylon
Film in LDPE (lato esterno)	FDA 21CFR § 177.1520 (polimeri olefinici - PE)



**Polykeg S.r.l.**

Via Leonardo da Vinci 5/9  
24064 Grumello del Monte (BG) Italy  
Tel +39 035 4522245 – Fax +39 035 4522914  
[www.polykeg.com](http://www.polykeg.com) - [info@polykeg.it](mailto:info@polykeg.it)

12. Il prodotto è inoltre fabbricato in accordo alle Buone Pratiche di Fabbricazione (GMP) ai sensi del FDA titolo 21 CFR 174.5 (Disposizioni generali applicabili agli additivi alimentari indiretti).
13. La presente dichiarazione non può essere estesa ai casi in cui il prodotto venisse utilizzato per scopi diversi da quelli per i quali è stato richiesto e/o dichiarato idoneo da PolyKeg S.r.l. nella presente dichiarazione, nonché per modalità di utilizzo diverse da quelle indicate sulla Scheda Prodotto e sul Manuale di istruzioni.  
In tal caso PolyKeg S.r.l. è sollevata da qualsiasi responsabilità e sta all'utilizzatore finale la verifica d'idoneità del materiale alle nuove condizioni d'uso.
14. Questa dichiarazione ha validità a partire dalla data riportata in calce e sarà sostituita in presenza di cambiamenti sostanziali nella produzione del materiale in grado di mutare alcuni requisiti essenziali ai fini della conformità o quando i riferimenti legislativi citati sono modificati ed aggiornati in modo da richiedere una nuova verifica ai fini della conformità.

Grumello del Monte (BG), il 16/08/2023

**Cognome e Nome:** Sergio Sonzogni

**Funzione:** Amministratore Delegato

**Firma/(Timbro aziendale):** .....

A handwritten signature in blue ink, written over a dotted line. The signature is stylized and appears to be 'S. Sonzogni'.